

P.L.U.

Plan Local d'Urbanisme
Révision n°1

Commune de
CHARVIEU-CHAVAGNEUX

4.2.b. Document graphique du règlement

Secteurs de risques naturels et technologiques uniquement
1/5000

Vu pour être annexé
à la délibération d'approbation
de la révision n°1 du P.L.U.
en date du 1er juillet 2024.

Le Maire,
Gérard DEZEMPTÉ
Conseiller Départemental
de l'Isère

LES ZONES ET LES SECTEURS

— Limite de zone

ZONES URBAINES

- Ua** Secteur d'habitat historique (maisons de village)
- Uba** Secteur d'habitat collectif
- Ub** Secteur pavillonnaire en mutation
- Uc** Secteur pavillonnaire
- Uch** Secteur pavillonnaire (gestion de l'habitat existant - tout nouveau logement interdit)
- Ud** Secteur pavillonnaire peu dense
- Ue** Secteur d'équipements publics ou d'intérêt collectif
- Ut** Secteur de mise en valeur touristique
- Ui** Zone d'activités industrielles et artisanales
- Uia** Secteur d'activités économiques (gestion des activités existantes)
- Uib** Secteur d'activités économiques à vocation bureaux, services, restauration et loisirs
- Uic** Secteur d'activités économiques à vocation commerciale

ZONES D'URBANISATION FUTURES

- AUe** Zone à aménager à vocation d'équipements publics ou d'intérêt collectif
- AUi** Zone à aménager à vocation d'activités industrielles et artisanales
- AUic** Zone à aménager à vocation d'activités commerciales
- AU** Zone d'urbanisation future

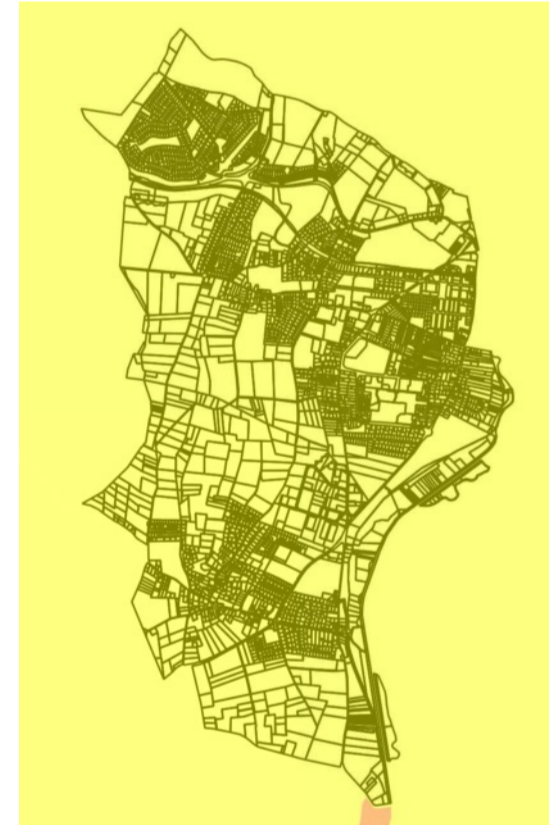
SECTEURS DE RISQUES NATURELS

cf. Titre II, Chapitre I du Règlement (pièce 4.1.)

Traduction de la carte des aléas (Alpes-Géo-Conseil, Octobre 2020)

- R** Secteur inconstructible sauf exceptions
- B** Secteur constructible sous conditions
- RCn** Risque de crue rapide des rivières
- RC** Risque d'inondation en pied de versant
- RG** Risque de glissement de terrain
- RV1** Risque de ravinement et de ruissellement sur versant
- RV2** Risque de ravinement et de ruissellement sur versant
- RC** Bassin Tampon
- Bc1** Risque de crue rapide des rivières
- B1'1** Risque d'inondation en pied de versant
- B1'2** Risque d'inondation en pied de versant
- Bg** Risque de glissement de terrain
- Bv1** Risque de ravinement et de ruissellement sur versant
- Bv2** Risque de ravinement et de ruissellement sur versant

Extrait de la cartographie d'exposition aux phénomènes de retrait-gonflement des sols argileux (BRGM, Août 2019)



- Zone faiblement exposée
- Zone moyennement exposée

SECTEURS DE RISQUES TECHNOLOGIQUES

cf. Titre II, Chapitre II du Règlement (pièce 4.1.)

Canalisation de transport de gaz (Alimentation CHARVIEU-CHAVAGNEUX DP)

- SUP1 = 45 mètres
- SUP2 et SUP3 = 5 mètres
- SUP1 = 155 mètres
- SUP2 = 15 mètres
- SUP3 = 10 mètres

Poste de gaz (CHARVIEU-CHAVAGNEUX DP)

- SUP1 = 36 mètres
- SUP2 et SUP3 = 6 mètres

AUTRES INFORMATIONS

- Canalisation de gaz
- Poste de gaz
- Pipelines SPSE (P1 et P2)
- Cimetière
- Ligne Haute-Tension (Secteur Trifimétaux)

